

Wirtschaftliche Reinigung und Pflege aller Böden.



# Das Komplettangebot in der Hartflächenreinigung

Wenn es auf glänzend und hygienisch saubere Böden ankommt, sind Kärcher Scheuersaugmaschinen das optimale Arbeitsgerät. Mit ihnen lassen sich harte und elastische Oberflächen rundum perfekt reinigen und pflegen – von der Grundreinigung über die Unterhaltungspflege bis hin zur Politur. Ob randnahes Arbeiten oder effektive Reinigung großer Flächen – die Kärcher Produktpalette umfasst alle Anwendungsbereiche.



## Hier finden Sie Informationen zu

Kernkompetenz  
Scheuersaugmaschinen

S. 2/3

Handgeführte  
Scheuersaugmaschinen

S. 9-15

Auswahl der richtigen  
Scheuersaugmaschine

S. 4/5

Aufsitzscheuersaugmaschinen

S. 16-19

Schrubb-, Scheuer- und  
Einscheibenmaschinen

S. 6-8

Rolltreppenreinigung und  
Abwasseraufbereitung

S. 20/21

Kärcher Zubehör

S. 22-29

Kärcher Qualität

S. 30/31



### Walze oder Scheibe?

Mit der Entwicklung der **Bürstenwalztechnik** hat Kärcher die Scheuersaugtechnik revolutioniert:

- Die Vorteile der Bürstenwalztechnik:
- kraftvoller, bis zu sechsmal höherer Anpressdruck
  - gründliche Reinigung selbst bei strukturierter Oberfläche
  - hohe Drehzahlen für das Polieren

Die traditionelle bewährte Technik der **Scheibenbürsten** bietet folgende Vorteile:

- lange Bodenkontaktzeit für hochglänzende Flächen
- Unterhaltsreinigung glatter Flächen

### Neue Gerätefamilie der Einscheibenmaschinen

Die Gerätefamilie der Einscheibenmaschinen zeichnet sich besonders aus durch:

- robuste Bauweise
- leistungsstarkes und hohes Drehmoment
- leichte Handhabung in der Praxis



### Kärcher Reinigungsmittel

Aggressiv zum Schmutz und dennoch optimaler Schutz der Geräteteile durch spezielle Rezeptur mit Korrosionsschutz. Z.B. RM 69, RM 745, RM 753.

**mit Korrosionsschutz**



### Clevere Tank-Technik

Die innovative Tank-in-Tank-Bauweise weist viele Vorteile auf:

- einfach zu reinigender Schmutzwassertank
- verkürzte Saugwege, dadurch verbesserte Absaugleistung
- hygienischer, da Trennung zwischen Schmutz- und Frischwassertank



### Optimale Saugbalkengeometrie

Die Art der zu reinigenden Oberflächen bedingt die Form des Saugbalkens:

- **gerader Saugbalken** bei häufig wechselnden Bodenverhältnissen
- **gebogener Saugbalken** bei Einsatz auf Fliesenböden

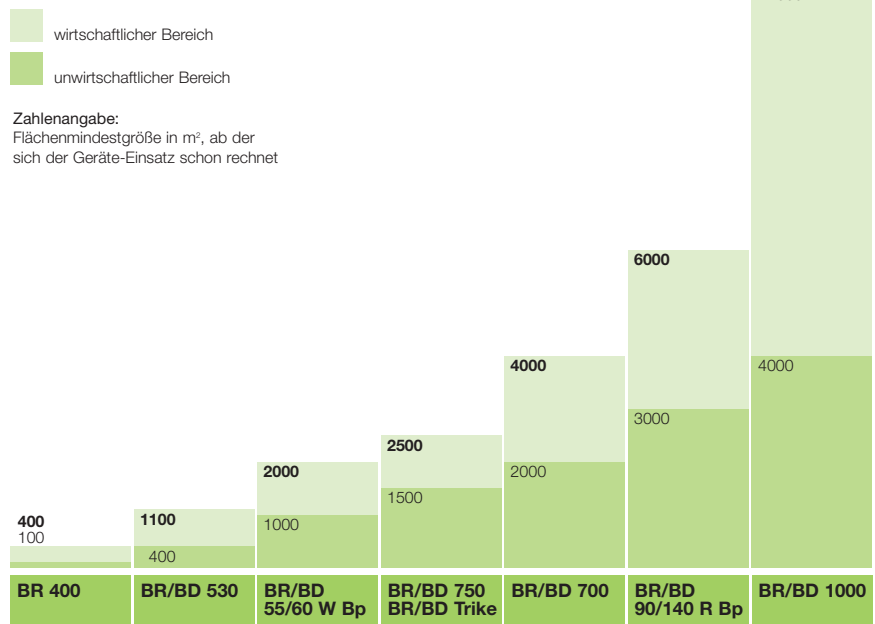
Die Kärcher-Vorteile dabei sind:

- Sauglippen sind beidseitig verwendbar, dadurch doppelte Lebensdauer
- verbesserte Strömungsgeometrie, dadurch optimiertes Saugergebnis

# Das können Sie erwarten

## Die optimale Scheuersaugmaschine für jeden Flächenbedarf

Die Auswahl des richtigen Scheuersaug-Modells ist vor allem eine Frage der Kosten – berechnet auf die zu reinigende Fläche und die Häufigkeit der Reinigung. Deswegen sollte der Gerätepreis an sich nicht die Grundlage der Kaufentscheidung sein, sondern die Wirtschaftlichkeit im Einsatz. Für den Einsatz der Kärcher Scheuersaugmaschinen errechnen sich die im Säulendiagramm dargestellten Kennwerte.



## Das steckt dahinter

Alle wichtigen Leistungsmerkmale einer Kärcher Scheuersaugmaschine lassen sich aus ihrem Namen ablesen. Üblicherweise besteht der Gerätenamen aus **drei Elementen**:

### 1. Der Abkürzung für die Geräteart:

- BR = Scheuersaugmaschine mit Walzenbürste
- BD = Scheuersaugmaschine mit Scheibenbürste
- BRS = Scheuermaschine mit Walzenbürste
- BDS = Scheuermaschine mit Scheibenbürste
- BDP = Poliermaschine mit Scheibenbürste

### 2. Der Leistungsangabe in Zahlen:

In Gerätenamen mit einer Zahlenkombination (z.B. BR 75/140 R) steht bei Geräten mit Walzenbürsten-Technik die erste Zahl für die Arbeitsbreite (in cm), die zweite Zahl für das Volumen des Frisch-/Schmutzwassertanks (in l). Bei Scheuer- und Poliermaschinen (z.B. BD 53-1100) steht die erste Zahl für die Arbeitsbreite und die zweite für die Drehzahl (U/min).



Leistungsindex Behältervolumen



Leistungsindex Arbeitsbreite (normal oder XL)



Leistungsindex Drehzahl

### 3. Den Kürzeln für Bauart und Ausstattung:

- C für „compact“, das sind Geräte ohne Fahrtrieb (Traktion)
- W oder T für „walk-behind“, Geräte mit Fahrtrieb (Traktion)
- R für „ride-on“, Aufsitzgeräte

### Ausstattungsvarianten:

- XL: größere Arbeitsbreite
- BAT/Bp: batteriebetrieben
- Pack: Package (Batterie und Ladegerät im Lieferumfang enthalten)
- F: für Lebensmittelbereiche (Edelstahlkomponenten)
- Esc: zur Rolltreppenreinigung
- Carpet: zur Teppichreinigung

# Kärcher Bodenreinigungsgeräte im Überblick

## Schrubb-, Scheuer- und Einscheibenmaschinen



Die Kärcher Scheuermaschinen sind vielseitig in der Anwendung. Ob die neuen Modelle mit der bewährten Scheibentechnik oder die extrem flache Powerschrubbmaschine mit Bürstenwalze – beim Einsatz auf möblierten kleineren bis mittleren Hartflächen hinterlassen sie garantiert einen glänzenden Eindruck.



→ Seite 6-8

## Handgeführte Scheuersaugmaschinen



Schon ab 100 m<sup>2</sup> zu reinigender Fläche bringen die Mitgänger-Scheuersaugmaschinen von Kärcher den entscheidenden wirtschaftlichen Vorteil gegenüber herkömmlichem Schrubben oder Nasswischen. Die Geräte sind für den Batterie- oder Netzbetrieb ausgerüstet und in Gerätegrößen für den wirtschaftlichen Einsatz auf bis zu 4000 m<sup>2</sup> erhältlich.



→ Seite 9-15

## Aufsitz-Scheuersaugmaschinen



Ermüdungsfrei arbeitet es sich am besten im Sitzen – und ab einer Flächengröße von 1500 m<sup>2</sup> auch richtig wirtschaftlich. Die Kärcher Aufsitz-Scheuersaugmaschinen sind für die Reinigung großer Flächen ausgelegt, ersetzen aber schon in der mittleren Leistungsklasse erfolgreich eine große handgeführte Maschine.



→ Seite 16-19

## Rolltreppenreinigung/Abwasseraufbereitung



Schnelle und gründliche Reinigungsergebnisse auf Rolltreppen und Fahrsteigen unterschiedlicher Hersteller erhalten Sie mit dem Rolltreppenreiniger BR 47/35 Esc. Öbelastetes Brauchwasser, das bei der Reinigung mit Scheuersaugmaschinen entsteht, kann mit der ASA 80 Plus zur Wiederverwendung aufbereitet werden.



→ Seite 20-21

# Reinigt kraftvoller bei höherer Standzeit

Vom Spezialgerät bis zum flexiblen Allrounder – das Kärcher Einscheibenmaschinen-Programm bietet für die Reinigungsaufgaben auf Hartflächen und textilen Bodenbelägen das richtige Gerät.

## Robustes Planetengetriebe:

Das neue Planetengetriebe erzielt im Vergleich zum herkömmlichen Riemengetriebe ein **höheres Drehmoment**. Gleichzeitig werden der Verschleiß und die damit verbundenen Wartungskosten reduziert. Gute Argumente, gerade für den Einsatz im Profibereich.



Zentral gelagerter, wartungsfreundlicher Hochleistungsmotor, der einen **gleichmäßigen Anpressdruck** garantiert und die Handhabung der Maschine spürbar erleichtert.



## Reibungsloser Bürstenwechsel:

Dank dem verschleißarmen Verbindungssystem (Metall auf Metall) können **Bürsten einfach, schnell** und ohne zu verkanten **ausgewechselt** werden.



**Drei Lenkrollen** sorgen am BD 53-1100 dafür, dass sich das Gerät bewegungsneutral verhält und sich problemlos vor- und rückwärts bewegen lässt.



umfassendes Zubehörprogramm erhältlich



## BDS 33/190 C

- kompakte Scheuermaschine
- für kleine und stark überstellte Flächen (Grundreinigung, Cleanern, Kristallisieren, Schamponieren und leichte Polierarbeiten)
- Easy to Use

## BDS 43/150 C

- leistungsstarke Scheuermaschine
- hohes Drehmoment
- Zusatzsteckdose
- universell einsetzbar (Grundreinigung, Cleanern, Kristallisieren, Schamponieren und Schleifen von Holzböden)

## BDP 43/410 C

- professionelle Poliermaschine
- sehr leise
- Zusatzsteckdose
- einsetzbar zum Polieren und Cleanern von mittleren bis großen Flächen

## BDS 43/Duo C

- universelle Einscheibenmaschine
- Drehzahlumschaltung
- Zusatzsteckdose
- geeignet zur Grundreinigung, Entschichtung, Schamponieren und Polieren

## BD 53-1100

- Ultra-High-Speed-Maschine
- regulierbarer Anpressdruck
- Treibteller

Technische Daten	
Arbeitsbreite	mm
Unterfahrhöhe	mm
Flächenleistung	m <sup>2</sup> /h
Gesamtleistung max.	W
Bürstendrehzahl	U/min
Netzspannung	V/Hz
Gewicht	kg
Bestellnummer	

BDS 33/190 C	BDS 43/150 C	BDP 43/410 C	BDS 43/Duo C	BD 53-1100
330	430	430	430	530
260	330	330	330	340
-	-	-	-	-
500	1000	1300	1000/1300	1320
190	150	410	150/300	1100
220-240/50	220-240/50-60	220-240/50	230/50	230/50
22	41	46,5	42,5	46
1.291-201	1.291-202	1.291-204	1.291-205	1.291-120

# Die „Einscheibenmaschine“ mit Walzentechnik

Die Allround-Scheuermaschine für alle Hartflächen lässt sich in der Grund- und Unterhaltsreinigung, zum Entschichten, Kristallisieren, Shampooen und Polieren einsetzen.

**Einfacher Bürstenwechsel ohne Werkzeug:** Mit nur wenigen Handgriffen sind die verschiedenen Bürsten eingesetzt.



**Flachstes Gerät seiner Klasse:** Mit 170 mm Unterfahrhöhe kommt die BR Vario 400 auch unter Möbel, Trennwände oder Heizkörper.



Komplettes Teppichreinigungssystem zur Zwischenreinigung von textilen Bodenbelägen wie Schlingenware und Veloursböden in Hotels, Gastronomie und öffentlichen Gebäuden.

**Systemlösung:** Durch den Einsatz eines tensidfreien Intensivreinigers, Reinigungsgranulats, speziellen Bürstenwalzen und darauf abgestimmte Fahrwerks- und Motor-komponenten wird ein optimales Reinigungsergebnis garantiert.



**Schonend zum Material** durch das speziell auf textile Bodenbeläge abgestimmte Fahrwerk.



## BR Vario 400

- flachstes Gerät seiner Klasse
- gegeneinander rotierende Walzenbürsten für bewegungsneutrales Arbeiten
- getestet vom Forschungs- und Prüfinstitut für Facility Management GmbH
- Einsatz von Walzenbürsten
- optionaler Tank (3 l/10 l)

## BRS 40/550 C Carpet

- Standard Teppichbürste blau
- optional Teppichbürste grün
- schonend zum Material durch speziell entwickeltes Fahrwerk
- komplette Systemlösung, sofortige Wiederbegehbarkeit
- niedrige Unterfahrhöhe
- hohe Flächenleistung

Technische Daten	
Arbeitsbreite	mm
Unterfahrhöhe	mm
Flächenleistung	m <sup>2</sup> /h
Gesamtleistung max.	W
Bürstendrehzahl	U/min
Netzspannung	V/Hz
Gewicht	kg
Bestellnummer	

BR Vario 400	
Arbeitsbreite	400
Unterfahrhöhe	110/170
Flächenleistung	450
Gesamtleistung max.	1600
Bürstendrehzahl	1080
Netzspannung	230/50
Gewicht	30
Bestellnummer	1.139-101

BRS 40/550 C Carpet	
Arbeitsbreite	400
Unterfahrhöhe	110/170
Flächenleistung	60-90 (Systemlösung)
Gesamtleistung max.	1000
Bürstendrehzahl	550
Netzspannung	230/50
Gewicht	30
Bestellnummer	1.139-115

Systemkomponenten	
Walzenbürste Schlingenware	blau
Walzenbürste Velours	grün
Teppich-Intensivreiniger	RM 770
Teppichpulver	RM 771

# Treppenreinigung leicht gemacht

Zur Reinigung von kleinen Flächen und verwinkelten Objekten wie Treppen und Fensterbänken – von der Grundreinigung über das Kristallisieren und Polieren von Hartflächen bis zum Shampooieren von Teppichböden. Auch für vertikale Flächen.



Seitlich angeordnete Bedienelemente sichern schnellen und effektiven Einsatz: Rotationsgeschwindigkeit lässt sich **optimal an die jeweilige Reinigungsaufgabe anpassen**.



Trittflächen und Stirnseite von Treppenstufen reinigt die BD 17/5 C **gleichzeitig**.



Optional: Bürsten und Treibteller für unterschiedliche Böden sowie für die Reinigung vertikaler Flächen. **Einfache und schnelle Montage**.



Der Tank mit Führungsstange ermöglicht eine **ermüdungsfreie Nassreinigung** (optional).



## BD 17/5 C

- für die Reinigung kleiner Flächen (Treppen, Fensterbänke etc.)
- kann gleichzeitig horizontale und vertikale Flächen reinigen
- Einsatz von Scheibenbürsten und Pads möglich
- optionaler, aufsteckbarer Tank (3,5 l)
- optional Führungsstange mit Tank (5,0 l)

### Technische Daten

Arbeitsbreite	mm
Arbeitshöhe	mm
Flächenleistung	m <sup>2</sup> /h
Gesamtleistung max.	W
Bürstendrehzahl	U/min
Netzspannung	V/Hz
Gewicht	kg
Bestellnummer	

### BD 17/5 C

Arbeitsbreite	170-200
Arbeitshöhe	330
Flächenleistung	-
Gesamtleistung max.	120
Bürstendrehzahl	0-470
Netzspannung	230/50
Gewicht	5
Bestellnummer	1.737-101

# Kleinstes Gerät mit integrierter Absaugung

Das Multifunktionsgerät schrubbt wie eine Einscheibenmaschine, nimmt auf wie ein Nass-Sauger, poliert wie eine Highspeed-Maschine und reinigt Teppiche wie ein Sprühextraktionsgerät.

**Flacher, abnehmbarer Wassertank**, zum problemlosen Befüllen in Handwaschbecken geeignet.



**Kurze Rüstzeiten: Bürsten und Sauglippen** werden ohne Kraftaufwand mit nur wenigen Handgriffen gewechselt.



**Randnahes Absaugen:** Durch die zwei Saugbalken kann vor- und rückwärts randnah abgesaugt werden. Die leistungsstarke Saugturbine sorgt für sehr gute Absaugung und geringe Restfeuchte.



**Variabler Anpressdruck:** Der Bürstenanpressdruck lässt sich für jeden Bodenbelag individuell regulieren. Im Vergleich zu Einscheibenmaschinen ist er **bis zu siebenmal höher**.



**Einfach zu bedienen:** Pumpe und Bürstenantrieb werden am Schubbügel geregelt. Die Saugturbine wird durch einen Fußschalter an- und abgeschaltet.



## BR 400

- vier Geräte in einem: Schrubben, Nasssaugen, Polieren, Sprühextrahieren
- 2-Walzen-Technik
- 2-Tank-System
- 2 gerade Saugbalken
- vorwärts und rückwärts arbeiten
- weiße Walzenbürsten

Technische Daten	
Arbeitsbreite Bürsten	mm
Arbeitsbreite Saugen	mm
Tankinhalt Frisch-/Schmutzwasser	l
Flächenleistung	m <sup>2</sup> /h
Bürstendrehzahl	U/min
Bürstenanpressdruck	g/cm <sup>2</sup>
Aufnahmeleistung	W
Netzspannung	V/Hz
Gewicht	kg
Bestellnummer	

BR 400
400
420
8,5/10
400
1500
250
2500
230/50
31
1.926-121

# Mit innovativer Tank-in-Tank-Bauweise

Kompakte Maße bei voller Leistungsstärke: Die Scheuersaugmaschinen der 530-Baureihe sind für den Einsatz auf mittleren bis größeren Hartflächen bestens gerüstet.

**Tank-in-Tank-System** für kompakte Abmaße und verlängerte Einsatzzeiten. 40 l Frisch- und Schmutzwasser-Volumen reduzieren die Rüstzeiten auf ein Minimum.



**Walzen-Schnelltausch-System:** Einfacher Wechsel der Bürstenwalzen ohne Einsatz von Werkzeug.



**Schnellkupplung zum Bürstenwechsel:** Die dem jeweiligen Bodenbelag entsprechenden Bürsten sind fix ausgewechselt.



## BR 530 / BR 530 XL

- Walzentechnik
- Tank-in-Tank-System
- gerader oder gebogener Saugbalken\*
- weiße Walzenbürsten

**BR 530 BAT Pack/XL BAT Pack:** wartungsfreie Batterie und Ladegerät im Lieferumfang

**XL Varianten:** mit extra großer Arbeitsbreite

## BR 530 T / BR 530 F

- Walzentechnik
- Tank-in-Tank-System
- gerader oder gebogener Saugbalken\*
- weiße Walzenbürsten

• wartungsfreie Batterie und Ladegerät im Lieferumfang

**T-Varianten:** mit zuschaltbarem Traktionsmotor

**F-Varianten:** Edelstahl-Chassis und Komponenten für den Lebensmittel- und Sanitärbereich

**XL Varianten:** mit extra großer Arbeitsbreite

Technische Daten	
Arbeitsbreite Bürsten	mm
Arbeitsbreite Saugen	mm
Tank Frisch-/Schmutzwasser	l
Flächenleistung	m <sup>2</sup> /h
Bürstendrehzahl	U/min
Bürstenanpressdruck	g/cm <sup>2</sup>
Netzspannung	V/Hz
Aufnahmeleistung	W/V
Traktionsmotor	W
Gewicht	kg
Batterie	V/Ah
Bestellnummer	

BR 530	BR 530 BAT Pack	BR 530 XL	BR 530 XL BAT Pack	BR 530 T BAT Pack	BR 530 XL T BAT Pack	BR 530 F BAT Pack	BR 530 XL F BAT Pack
460	460	530	530	460	530	460	530
850	850	850	850	850	850	850	850
40/40	40/40	40/40	40/40	40/40	40/40	40/40	40/40
1840	1840	2120	2120	1840	2120	1840	2120
1500	1500	1500	1500	1500	1500	1500	1500
240	240	235	235	240	235	240	235
230/50	-	230/50	-	-	-	-	-
1700	1100	2000	1250	1600	1900	1100	1250
-	-	-	-	100	100	-	-
55	55	60	60	110	115	110	115
-	24/80	-	24/80	24/80	24/80	24/80	24/80
<b>1.127-321</b>	<b>1.127-331</b>	<b>1.127-421</b>	<b>1.127-431</b>	<b>1.127-374</b>	<b>1.127-474</b>	<b>1.127-332</b>	<b>1.127-432</b>

### Ausstattung:

Batterie + Ladegerät

Batterie + Ladegerät

Batterie + Ladegerät

Batterie + Ladegerät

Batterie + Ladegerät

Batterie + Ladegerät

\*bitte separat bestellen

**Normal oder XL:** Die Arbeitsbreite der XL-Versionen beträgt **530 mm** anstelle von 460 mm.



**F-Versionen** der Baureihe sind für den Einsatz im Lebensmittel- und Sanitärbereich mit **korrosions- und reinigungsmittelbeständigen Edelstahl-Komponenten** ausgestattet.



**Pack-Versionen** sind serienmäßig mit **eingebautem Ladegerät** für ortsunabhängiges Aufladen der Batterie ausgestattet.



**T-Versionen** sind für ein leichteres Handling **serienmäßig mit einem zuschaltbaren Antriebsmotor** ausgerüstet.



## BD 530 / BD 530 XL

- Scheibentechnik
- Tank-in-Tank-System
- gerader oder gebogener Saugbalken\*
- weiße Scheibenbürste

**BD 530 BAT Pack/XL BAT Pack:** wartungsfreie Batterie und Ladegerät im Lieferumfang

**XL Varianten:** mit extra großer Arbeitsbreite

## BD 530 T

- Scheibentechnik
- mit zuschaltbarem Traktionsmotor zur Reduktion des Kraftaufwandes
- Tank-in-Tank-System
- gerader oder gebogener Saugbalken\*
- weiße Scheibenbürste

**BD 530 (XL) T BAT Pack:** wartungsfreie Batterie und Ladegerät im Lieferumfang

**XL Varianten:** mit extra großer Arbeitsbreite

BD 530	BD 530 BAT Pack	BD 530 XL	BD 530 XL BAT Pack	BD 530 T BAT Pack	BD 530 XL T BAT Pack
460	460	530	530	460	530
850	850	850	850	850	850
40/40	40/40	40/40	40/40	40/40	40/40
1840	1840	2120	2120	1840	2120
200	200	200	200	200	200
27	27	24	24	27	24
230/50	-	230/50	-	-	-
1700	1100	2000	1250	1600	1900
-	-	-	-	100	100
55	110	60	115	110	115
-	24/80	-	24/80	24/80	24/80
<b>1.127-341</b>	<b>1.127-351</b>	<b>1.127-441</b>	<b>1.127-451</b>	<b>1.127-375</b>	<b>1.127-475</b>

Batterie +  
Ladegerät

Batterie +  
Ladegerät

Batterie +  
Ladegerät

\*bitte separat bestellen

Das umfangreiche Kärcher Original-Zubehör finden Sie auf den Seiten 24-27. Eigens entwickelte Reinigungsmittel werden auf Seite 28 aufgeführt.

# Ausgestattet wie ein Großer: serienmäßig mit Vorkehrereinrichtung

Reinigt und pflegt harte und elastische Böden in Supermärkten und Gewerbebetrieben, Lagerhallen, Sporthallen etc. schnell und gründlich.

Zum Polieren kann am Bürstenkopf der BR eine entsprechende Trockenabsaugung angeschlossen werden.



### Integrierte Kehrlade:

Grobschmutz wird in die im Bürstenkopf integrierte Lade gekehrt. **Kontrarotierende Bürsten** sorgen für minimalen Wasserverbrauch und verteilen das Wasser gleichmäßig auf der zu reinigenden Fläche.



### Füllstandsanzeige zur Überwachung des Frischwassers.

Überschüssiges Frischwasser wird über eine seitliche Ablassöffnung abgelassen.



## BR 55/60 W Bp

- Walzentechnik
- Vorkehrereinrichtung
- Tank-in-Tank-System
- gerader oder gebogener Saugbalken\*
- Longlife-Turbine optional
- weiße Walzenbürsten

### BR 55/60 W Bp Pack:

- wartungsfreie Batterie und Ladegerät im Lieferumfang

## BR 550

- Walzentechnik
- Membrantank
- gerader oder gebogener Saugbalken\*
- Longlife-Turbine optional
- weiße Walzenbürsten

### Technische Daten

	BR 55/60 W Bp Pack	BR 550
Arbeitsbreite Bürsten	550	550-690
Arbeitsbreite Saugen	850/940	850
Tank Frisch-/Schmutzwasser l	60/60	60/60
Flächenleistung	2475	2800
Bürstendrehzahl	1500	1500
Bürstenanpressdruck	100-250	255
Netzspannung	-	230/50
Aufnahmeleistung	1900	2500
Traktionsmotor	200	-
Gewicht	235	100
Batterie	24/180	-
Bestellnummer	<b>1.384-121</b>	<b>1.067-401</b>

### Ausstattung:

Batterie +  
Ladegerät

\*bitte separat bestellen

Optimales Handling auch um Ecken durch robuste, aber leichtes Kunststoffchassis und den großen Schwenkbereich des Saugbalkens.



Anwenderfreundliches Bedienpanel: Alle wichtigen Geräte-Einstellungen lassen sich programmieren und werden nach Wahl im Display angezeigt.



Tank-in-Tank-System: Die clevere Lösung, um insgesamt 120 l Flüssigkeit mitzuführen.



## BD 55/60 W Bp

- Scheibentechnik
- Tank-in-Tank-System
- gerader oder gebogener Saugbalken\*
- Longlife-Turbine optional
- weiße Scheibenbürsten

### BD 55/60 W Bp Pack:

- wartungsfreie Batterie und Ladegerät im Lieferumfang



## BD 550

- Scheibentechnik
- Membrantank
- gerader oder gebogener Saugbalken\*
- Longlife-Turbine optional
- weiße Scheibenbürsten

### BD 55/60 W Bp Pack

550

850/940

60/60

2475

180

35-40

-

1500

200

235

24/180

1.384-221

### BD 550

550

850

60/60

2200

140

30

230/50

1700

-

90

-

1.067-403

Batterie +  
Ladegerät

\*bitte separat bestellen

Das umfangreiche Kärcher Original-Zubehör finden Sie auf den Seiten 24-27. Eigens entwickelte Reinigungsmittel werden auf Seite 28 aufgeführt.

# Die Wendigen für große Flächen

**Groß, aber trotzdem wendig:** die Scheuersaugmaschinen der Baureihe BR/BD 750. In Walzen- oder Scheibentechnik erhältlich. Ausgezeichnet mit dem „reddot“ für bedienerfreundliches Design.

**Enormes Fassungsvermögen (80 l)** dank Tank-in-Tank-System. Das Befüllen mit Frischwasser erfolgt über den integrierten Einfülltrichter.



**Übersichtliches Bedienpanel:** Hier lassen sich die wichtigsten Einstellungen programmieren z.B. Geschwindigkeit, Wassermenge etc.



**Lange Arbeitsintervalle:** Die vier leistungsstarken Batterien sind zusätzlich vor Tiefentladung geschützt. Zum Austausch nur die Kunststoffhaube wegklappen.



**Optimale Absaugung:** Die nachlaufenden Saugbalken lassen sich schwenken und in der Neigung verstellen. So wird auch in Kurven ein optimales Saugergebnis erzielt. Die Bedienung erfolgt per Handhebel. Automatischer Turbinenstart/-stopp bei Betätigung des Handhebels.



## BR 750 BAT

- Walzentechnik
- Tank-in-Tank-System
- gerader oder gebogener Saugbalken\*
- Longlife-Saugturbine 36 Monate Garantie
- weiße Walzenbürsten

### BR 750 BAT Pack:

- wartungsfreie Batterie und Ladegerät im Lieferumfang

## BD 750 BAT

- Scheibentechnik
- Tank-in-Tank-System
- gerader oder gebogener Saugbalken\*
- Longlife-Saugturbine 36 Monate Garantie
- weiße Scheibenbürsten

### BD 750 BAT Pack:

- wartungsfreie Batterie und Ladegerät im Lieferumfang

### Technische Daten

Arbeitsbreite Bürsten	mm
Arbeitsbreite Saugen	mm
Tank Frisch-/Schmutzwasser	l
Flächenleistung	m <sup>2</sup> /h
Bürstendrehzahl	U/min
Bürstenanpressdruck	g/cm <sup>2</sup>
Batterie	V/Ah
Aufnahmeleistung	W/V
Traktionsmotor	W
Gewicht	kg
Bestellnummer	

### BR 750 BAT Pack

650
940
80/80
2560
1300
210
24/180
1500
300
270
<b>1.259-103</b>

### BD 750 BAT Pack

690
940
80/80
2780
180
38
24/180
1500
300
270
<b>1.259-104</b>

### Ausstattung:

Batterie + Ladegerät

Batterie + Ladegerät

\*bitte separat bestellen

# Stärkster Automat der Top-Klasse

Nach wie vor die größte und leistungsfähigste Maschine von Kärcher in ihrem Bereich. Umfangreiche und anspruchsvolle Reinigungsarbeiten werden mit ihr problemlos ausgeführt.

**Lange Arbeitsintervalle:** Der Membran-Tank hat ein Fassungsvermögen von 80 l. Der Betrieb im Recycling-Modus erhöht die Einsatzzeiten zusätzlich.



**Leicht zu bedienen:** Die Gerätesteuerung erfolgt per Knopfdruck. Alle Bedienelemente sind auf einen Blick zu erfassen.



**BR-Version mit Vorkehrreinigung:** Grober Schmutz wird durch Bürsten gelöst und in die integrierte, leicht zu entleerende Kehrlade befördert.



**Einfacher Batteriewechsel:** Mit wenigen Handgriffen lässt sich das Gerät aufklappen und die Batterien austauschen.



## BR 700 BAT

- verstellbare Arbeitsbreite (650-850 mm)
- Walzentechnik
- Membran-Tank-System
- gerader oder gebogener Saugbalken\*
- Vorkehrreinigung
- weiße Walzenbürsten

**BR 700 BAT Package:**

- wartungsfreie Batterie und Ladegerät im Lieferumfang

### BR 700 BAT Pack

650-850  
1060  
80/80  
3400  
1500  
260  
36/180  
2600  
400  
420

**1.990-204**

Batterie +  
Ladegerät

## BD 700 BAT

- Scheibentechnik
- Membran-Tank-System
- gerader oder gebogener Saugbalken\*
- weiße Scheibenbürsten

**BD 700 BAT Package:**

- wartungsfreie Batterie und Ladegerät im Lieferumfang

### BD 700 BAT Pack

690  
1060  
80/80  
2800  
180  
35  
36/180  
2300  
400  
400

**1.990-203**

Batterie +  
Ladegerät

\*bitte separat bestellen

# Kompakt und ausdauernd

Kärcher stößt mit 2 Aufsitzscheuersaugmaschinen in einen Bereich vor, in dem sonst üblicherweise mit großen handgeführten Maschinen gereinigt wird, wie z.B. große Supermärkte. Die kompakte Bauweise ermöglicht das Durchfahren von Türen und schmalen Gängen.

Die **Batteriekapazität** ist auf **lange Laufzeiten** ausgelegt. Die Platzierung des Gerätes in der Mitte des Gerätes führt zur optimalen Traktion des Antriebsrads.



## BR 75/140 R und BR 90/140 R mit Vorkehrichtung:

Grobschmutz wird in die Kehrlade befördert und verstopft nicht den Saugbereich. Das Fahrwerk wurde so konstruiert, dass die BR/BD 75/140 R und BR/BD 90/140 R zur wendigsten ihrer Klasse zählen. Sie benötigen lediglich 1,60 m lichte Breite für Wendemanöver und können rechtwinklig von Wänden und Regalen weggefahren werden, ohne diese zu beschädigen.



## BR 75/140 R

- Walzentechnik
  - 2-Tank-System
  - gerader oder gebogener Saugbalken\*
  - Longlife-Turbine
  - weiße Walzenbürsten
  - Vorkehrichtung
- BR 75/140 R Bp Pack:**
- Batterie und Ladegerät im Lieferumfang

## BD 75/140 R

- Scheibentechnik
  - 2-Tank-System
  - gerader oder gebogener Saugbalken\*
  - Longlife-Turbine
  - weiße Scheibenbürsten
- BD 75/140 R Bp Pack:**
- Batterie und Ladegerät im Lieferumfang

### Technische Daten

Arbeitsbreite Bürsten	mm
Arbeitsbreite Saugen	mm
Tank Frisch-/Schmutzwasser	l
Flächenleistung	m <sup>2</sup> /h
Bürstendrehzahl	U/min
Bürstenanpressdruck	g/cm <sup>2</sup>
Batterie	V/Ah
Aufnahmeleistung	W
Traktionsmotor	W
Gewicht	kg
Bestellnummer	

### BR 75/140 R Bp Pack

Arbeitsbreite Bürsten	750
Arbeitsbreite Saugen	940
Tank Frisch-/Schmutzwasser	140/140
Flächenleistung	3000
Bürstendrehzahl	1100
Bürstenanpressdruck	290
Batterie	24/400
Aufnahmeleistung	2800
Traktionsmotor	600
Gewicht	550
Bestellnummer	<b>1.246-121</b>

### BD 75/140 R Bp Pack

Arbeitsbreite Bürsten	750
Arbeitsbreite Saugen	940
Tank Frisch-/Schmutzwasser	140/140
Flächenleistung	3000
Bürstendrehzahl	180
Bürstenanpressdruck	47
Batterie	24/400
Aufnahmeleistung	2800
Traktionsmotor	600
Gewicht	550
Bestellnummer	<b>1.246-221</b>

### Ausstattung:

Batterie +  
Ladegerät

Batterie +  
Ladegerät

\*bitte separat bestellen

**Die große Einfüllöffnung** und die ergonomisch optimale Höhe des 140 l-Frisch-/Schmutzwassertanks erlauben bequemes Befüllen und Reinigen der Tanks. Durch das Tank-in-Tank-System ist das Gerät klein in der Abmessung, hat aber dennoch ein großes Füllvermögen.



**Für optimale Absaugergebnisse:** Eine Wasserführungsleiste leitet die Schmutzflotte zum Saugbalken. Dadurch wird der Boden auch bei engen Kurven trocken.



**Automatische elektronische Regelung des Bürstendruckes:** Die optimale Einstellung für den jeweiligen Bodenbelag kann per Tastendruck abgerufen werden.



## BR 90/140 R

- große Arbeitsbreite
  - Walzentechnik
  - 2-Tank-System
  - gerader oder gebogener Saugbalken\*
  - Longlife-Turbine
  - weiße Walzenbürsten
  - Vorkehrereinrichtung
  - Rammschutzbügel
- BR 90/140 R Bp Pack:**
- Batterie und Ladegerät im Lieferumfang

### BR 90/140 R Bp Pack

900

1060

140/140

3600

1100

251

24/400

3100

600

550

**1.246-321**

Batterie +  
Ladegerät

## BD 90/140 R

- große Arbeitsbreite
  - Scheibentechnik
  - 2-Tank-System
  - gerader oder gebogener Saugbalken\*
  - Longlife-Turbine
  - weiße Scheibenbürsten
  - Rammschutzbügel
- BD 90/140 R Bp Pack:**
- Batterie und Ladegerät im Lieferumfang

### BD 90/140 R Bp Pack

900

1060

140/140

3600

180

48

24/400

2800

600

550

**1.246-421**

Batterie +  
Ladegerät

\*bitte separat bestellen

# Fahren statt Schieben

Aufsitz-Modell im Motorroller-Design für das ermüdungsarme Reinigen mittlerer bis großer Flächen. Als Walzenbürsten- oder Scheibenbürstenversion erhältlich. Und das zum gleichen Preis einer handgeführten Maschine.

**Tank-in-Tank-System** mit je 80 l Fassungsvermögen. Die **Wasserdosierung** kann **vorgewählt** werden und wird auf die Fahrgeschwindigkeit abgestimmt.



Speziell für **lange Einsatzzeiten**: Der Batteriesatz wird ohne Umstecken geladen. Die Batterien lassen sich einfach auswechseln.



Alle wichtigen Gerätefunktionen (Fahren, Schrubben, Saugen) werden per Fußpedal gesteuert. Fahrwerk und Motor ermöglichen einen **minimalen Wendekreis**.



## BR Trike BAT

- Motorroller-Design für ergonomische Sitzposition
  - Walzentechnik
  - Tank-in-Tank-System
  - gerader oder gebogener Saugbalken\*
  - Longlife-Turbine
  - weiße Walzenbürsten
- BR Trike BAT Pack:**
- inklusive wartungsfreier Batterie und Ladegerät

## BD Trike BAT

- Motorroller-Design für ergonomische Sitzposition
  - Scheibentechnik
  - Tank-in-Tank-System
  - gerader oder gebogener Saugbalken\*
  - Longlife-Turbine
  - weiße Scheibenbürsten
- BD Trike BAT Pack:**
- inklusive wartungsfreier Batterie und Ladegerät

### Technische Daten

Arbeitsbreite Bürsten	mm
Arbeitsbreite Saugen	mm
Tank Frisch-/Schmutzwasser	l
Flächenleistung	m <sup>2</sup> /h
Bürstendrehzahl	U/min
Bürstenanpressdruck	g/cm <sup>2</sup>
Batterie	V/Ah
Aufnahmeleistung	W
Traktionsmotor	W
Gewicht	kg
Bestellnummer	

### BR Trike BAT Pack

Arbeitsbreite Bürsten	640
Arbeitsbreite Saugen	940
Tank Frisch-/Schmutzwasser	80/80
Flächenleistung	2885
Bürstendrehzahl	1300
Bürstenanpressdruck	260
Batterie	24/180
Aufnahmeleistung	2200
Traktionsmotor	600
Gewicht	300
Bestellnummer	1.161-203

### BD Trike BAT Pack

Arbeitsbreite Bürsten	690
Arbeitsbreite Saugen	940
Tank Frisch-/Schmutzwasser	80/80
Flächenleistung	3150
Bürstendrehzahl	180
Bürstenanpressdruck	35
Batterie	24/180
Aufnahmeleistung	2300
Traktionsmotor	600
Gewicht	300
Bestellnummer	1.161-204

### Ausstattung:

Batterie +  
Ladegerät

Batterie +  
Ladegerät

\*bitte separat bestellen

# Für den Großeinsatz

Ausgerüstet für den harten, täglichen Einsatz auf Großflächen wie Flughäfen, Bahnhofshallen, Produktionshallen und Logistikzentren. In einer Stunde können bis zu 5000 m<sup>2</sup> bewältigt werden.

**Für groben Schmutz:** Zwei kontrarotierende Vorkerwalzen befördern Grobschmutz in die geräumige Kehrlade. Optionale Seitenbesen erhöhen die Kehrbreite jeweils um bis zu 200 mm.



Durch den eingebauten **Recyclingbetrieb** können die Arbeitsintervalle verlängert werden. Zwischen Frischwasser und filtriertem Schmutzwasser für die Reinigung kann gewählt werden.



**Große Kraftreserven:** 18 Traktionsbatterien geben eine Kraft von 630 Ah bei 36 V und gewährleisten so einen bis zu fünfständigen Einsatz. Der serienmäßig eingebaute Tiefentladeschutz sorgt für eine lange Lebensdauer der Batterien.



**Fehlbedienung ausgeschlossen:** Beim Ein-/Ausschalten des Sauggebläses wird der Saugbalcken gesenkt bzw. gehoben. Bei **Rückwärtsfahrt** hebt er sich automatisch.



## BR 1000 BAT

- größte Flächenleistung
- Walzentechnik
- Vorkehrreinigung
- 2-Tank-System
- gerader oder gebogener Saugbalcken\*
- Batteriebetrieb
- Longlife-Turbine
- Feststellbremse
- weiße Walzenbürsten

## BD 1000 BAT

- größte Flächenleistung
- Scheibentechnik
- 2-Tank-System
- gerader oder gebogener Saugbalcken\*
- Batteriebetrieb
- Longlife-Turbine
- Feststellbremse
- weiße Scheibenbürsten

Technische Daten	
Arbeitsbreite Bürsten	mm
Arbeitsbreite Saugen	mm
Tank Frisch-/Schmutzwasser	l
Flächenleistung	m <sup>2</sup> /h
Bürstendrehzahl	U/min
Bürstenanpressdruck	g/cm <sup>2</sup>
Batterie	V/Ah
Aufnahmeleistung	W
Traktionsmotor	W
Gewicht	kg
Bestellnummer	

BR 1000 BAT
1000
1400
200/200
5000
1500
270
36/630
5500
1500
730
<b>1.923-201</b>

BD 1000 BAT
1000
1400
200/200
5000
170
40
36/630
5000
1500
730
<b>1.923-202</b>

### Ausstattung:

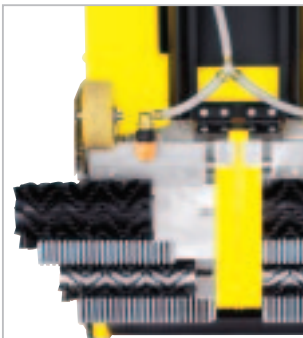
\*bitte separat bestellen

Das umfangreiche Kärcher Original-Zubehör finden Sie auf den Seiten 24-27. Eigens entwickelte Reinigungsmittel werden auf Seite 28 aufgeführt.

# Reinigung ohne Stillstand

Ob Grund- oder Unterhaltsreinigung, mit dem BR 4735 Esc erhalten Sie schnelle und gründliche Reinigungsergebnisse auf Rolltreppen und Fahrsteigen. Die Reinigung der Rolltreppe erfolgt im laufenden Betrieb.

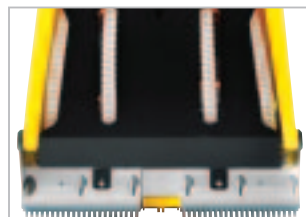
**Einfacher Bürsten- und Kämmwechsel:** Bei leeren Tanks können Bürsten und Käämme ohne zusätzliches Werkzeug gewechselt werden.



**Leichtes Bewegen – sicheres Abstellen:** Das Gerät kann über Laufrollen leicht bewegt und durch die fußbetätigte Feststellbremse sicher abgestellt werden.



**Randnahes Arbeiten:** Zwei kontrarotierende Bürstenwalzen mit Antrieb und Zentriergleiter in der Mitte sowie außen liegende Abweiskufen ermöglichen randnahes Arbeiten bis in die äußerste Profilrinne.



**mit Korrosionsschutz**

**Das Rolltreppenreinigungssset:**

**RM 759:** Vorsprüher zur Fleckenentfernung

Aluminiumteile und Kunststoffe der Rolltreppe werden trotz effizienter Reinigungswirkung geschont und nicht angegriffen.

**RM 758:** Rolltreppenreiniger, freigegeben von namhaften Rolltreppenherstellern (z. B. Schindler)

## BR 47/35 Esc

- reinigt Rolltreppen und Fahrsteige im laufenden Betrieb
- mit Standard-Waschbürste und Aufnahmebürste
- optional: Einlaufkämme, Auslaufkämme, Netzkabel, Rillenkratzer und Handpads

Technische Daten	
Arbeitsbreite Bürsten	mm
Arbeitsbreite Saugen	mm
Tank Frisch-/Schmutzwasser	l
Netzspannung	V/Hz
Bürstendrehzahl Aufnahme/Waschbürste	U/min
Bürstenmotor	W
Saugmotor	W
Wassermenge	l/h
Druck	bar
Gewicht	kg
Bestellnummer	

BR 47/35 Esc
470
470
35/35
230/50
870/1090
1100
800
60
4-7
90
1.310-103

Rolltreppenhersteller	Farbe Zubehör
Kone	grau
OTIS, ThyssenKrupp	schwarz
FUJITEL, MONTGOMERY	schwarz
OTIS, Modell 622 und 913	blau
Schindler, Westinghouse	grün
MITSUBISHI	grün
CNIM, DONG YANG	weiß
HITACHI, TOSHIBA	weiß

Zur Aufbereitung und zum Recycling von ölbelastetem Brauchwasser unter Einsatz der Spaltpmittel Kärcher RM 847 (flüssig) oder RM 846 (Pulver).

**Auftrennung des Schmutzwassers:** Das ölbelastete Abwasser wird mit Hilfe einer Pumpe aus der Maschine in den Behälter der ASA 80 Plus gepumpt. Durch die Zugabe des **Spaltpmittels RM 847 (flüssig)** oder **RM 846 (Pulver)** erfolgt die Auftrennung des Schmutzwassers.



**Reduzierter Sondermüll:** Statt 80 l Sondermüll entstehen je nach Schmutzanfall nur max. 4 kg, die den gesetzlichen Bestimmungen entsprechend zu entsorgen sind.



**Abwasseraufbereitung mit System:** Unsere abscheidefreundlichen Reinigungsmittel für Scheuersaugmaschinen unterstützen die spezielle Wirkungsweise der ASA 80 Plus.



## ASA 80 Plus

- Abscheider zur Rückgewinnung und Entsorgung von ölbelastetem Brauchwasser
- optional mit Filtereinsatz erhältlich
- mit flüssigem und pulverförmigem Spaltpmittel einsetzbar

### Technische Daten

Behälterinhalt	l
Fördermenge	l/min
Netzspannung	V/Hz
Aufnahmeleistung Pumpe	W
Aufnahmeleistung Rührwerk	W
Gewicht	kg
Bestellnummer	

### ASA 80 Plus

80
22
230/50
70
10
32
1.953-801

# Kärcher Systemlösung aus einer Hand

Erst durch das richtige Zubehör und die passenden Reinigungsmittel entfalten Kärcher Scheuersaugmaschinen ihre ganze Leistungsfähigkeit. Das Kärcher Original-Zubehör sowie die Reinigungs- und Pflegemittel entsprechen dabei voll den vielfältigen Reinigungsaufgaben der Praxis und sind jeweils optimal auf die Geräte abgestimmt. Damit erreichen Sie immer wirtschaftlich überzeugende Reinigungsergebnisse.



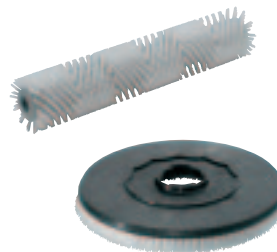
Maschine

+



Reinigungsmittel

+



Zubehör

=

professionelle Systemlösung

## Kärcher Reinigungsmittel

### Im Sinne der Umwelt

Effektiv gegen den Schmutz und dennoch im Sinne der Umwelt. Alle Rezepturen sind über 92% biologisch abbaubar.

### Effizientere Arbeit

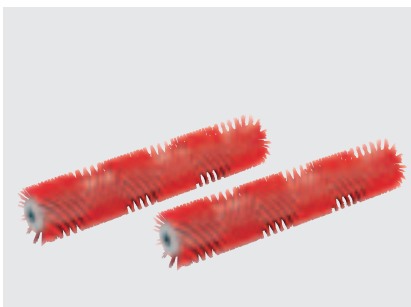
Kärcher Reinigungsmittel haben einen hohen Wirkungsgrad. Sie helfen Ihnen, Ihre Arbeit leichter, schneller und komfortabler zu erledigen.

### Optimierte Reinigungsergebnisse

Durch die Verwendung von Kärcher Reinigungsmitteln können Sie Ihr Reinigungsergebnis optimieren und zusätzlich den Einsatz der Komponenten Anpressdruck und Zeit verringern.



## Kärcher Zubehör



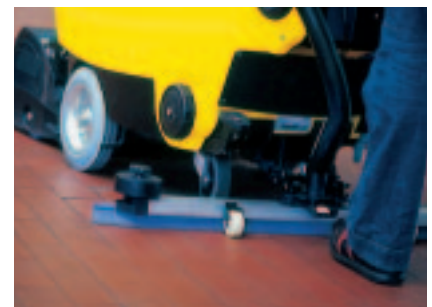
### Universell einsetzbar

Mit Walzenbürsten lassen sich sämtliche Reinigungs- und Pflegearbeiten problemlos durchführen – auch auf strukturierten Flächen. Mit verschiedenen Härtegraden und unterschiedlicher Borstenlänge bietet Kärcher für jeden Belag die passende Bürste.



### Für elastische Böden

Eine Weiterentwicklung der Walzentechnik: die Padwalze. Verschiedene Bodenbeläge lassen sich damit problemlos reinigen, entschichten und polieren. Die Pads sind in verschiedenen Härtegraden erhältlich.



### Individuell anpassbare Saugtechnik

Nur mit dem richtigen Saugbalken wird die Schmutzflotte sicher vom Boden abgehoben und der Boden schnell wieder trocken. Kärcher Saugbalken sind jeweils optimal an die Geräteleistung angepasst und in zwei Formen (gerade oder gebogen) erhältlich. Die Sauglippen mit zweifacher Standzeit werden ohne Werkzeug gewechselt.

# Reinigungsplan

	Walzentechnik (BR)		Scheibentechnik (BD)		Reinigungsmittel-empfehlung
	Bürste	Pad	Bürste	Pad	
<b>Grundreinigung</b>					
Linoleum	●	●	●	●	RM 754
PVC, Vinyl, Kunstharzbeschichtungen	●	●	●	●	RM 752
dunkler Marmor, Granit, Terrazzo glatt geschliffen	○	●	○	●	RM 752 / 754 <sup>1</sup>
heller/weißer Marmor	○		○		RM 752 / 754 <sup>1</sup>
Granit, Porphy, Steinteppich strukturiert	●				RM 752
Fliesen, Klinker glasiert	●	●	●	●	RM 752 / 751 <sup>2</sup>
Feinsteinzeug	●	●	●	●○	RM 753 / 770 <sup>3</sup>
Gumminoppen	●				RM 754
Teppich	●		●		RM 768
<b>Unterhaltsreinigung</b>					
Linoleum	○	●	○	●	RM 745 / 746
PVC, Vinyl, Kunstharzbeschichtungen	○	●	○	●	RM 745 / 746
Marmor, Granit, Terrazzo glatt geschliffen	○	●	○	●	RM 755 / 745 / 746
Granit, Porphy, Steinteppich strukturiert	●				RM 755 / 745 / 746
Fliesen, Klinker glasiert	○	●	○	●	RM 745 / 746
Feinsteinzeug	○	●	○	●	RM 753
Gumminoppen	●				RM 745
<b>Polieren/Cleanern</b>					
Linoleum	●	○●	●●	●●	RM 748
PVC, Vinyl, Kunstharzbeschichtungen	●	○●	●●	●●	RM 748
Marmor, Granit, Terrazzo glatt geschliffen	●	○●	●●	●●	RM 748
Granit, Porphy, Steinteppich strukturiert					
Fliesen, Klinker glasiert	●	○●	●●	●●	RM 748
Parkett versiegelt	●	○	●	●	RM 748
Gumminoppen	●		●		RM 748
<b>Zwischenreinigung</b>					
Teppich	●●			○	RM 770 / 771 <sup>4</sup>
<b>Kristallisieren</b>					
Marmor, Terrazzo und andere kalkhaltige Bodenbeläge	●		●	●	RM 749

## Pad- und Bürstenfarben

- weiß
- beige
- natur
- gelb
- blau
- grün
- rot
- grau
- schwarz
- blau/weiß (Microfaser)
- bronze

<sup>1</sup> bei glänzendem Marmor (Alkalität < pH 11)

<sup>2</sup> zur Zementschleierentfernung

<sup>3</sup> bei grün und grau: RM 753; bei blau-weiß: RM 770

<sup>4</sup> bei Walzentechnik (BRS 40/550 C Carpet): RM 770 + 771









# Reinigungsmittel

## Entschichtung



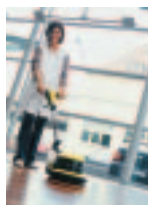
	Gebindegröße	Bestell-Nr.
<b>Entschichtungsmittel (RM 752)</b> Frisch riechendes, aktives Entschichtungsmittel. Entfernt hochwirksam Glanz-, Wachs- und Polymerbeschichtungen. Auch einsetzbar bei der Bauschlussreinigung. Aufgrund schützender Inhaltsstoffe schonend zu den Materialien und Geräten. Für Bodenreinigungsautomaten oder auch zur manuellen Reinigung geeignet.	10 l	6.294-439
<b>Entschichtungsmittel Lino (RM 754)</b> Gründlich, schonend und effektiv. Das Entschichtungsmittel entfernt Glanz-, Wachs- und Polymereaufträge und kann in entsprechend niedriger Dosierung auch zur Unterhaltsreinigung verwendet werden. Es ist speziell für die Entschichtung von alkaliempfindlichen Linoleumböden entwickelt worden.	10 l	6.294-441

## Beschichtung



<b>Spezialemlulsion metallic (RM 740)</b> Schutz und Pflege für stark beanspruchte Flächen, wie z.B. im Industrie- und Werkstattbereich oder in Parkhäusern. Die Metallbeschichtung verleiht Glanz und erhöht die Beständigkeit der Oberfläche. RM 740 ist rutschhemmend und lösemittelfrei.	10 l	6.294-429
<b>Spezialemlulsion WET LOOK (RM 741)</b> Glänzende Zeiten für Hartflächen. RM 741 bietet einen lang anhaltenden Schutz- und Pflegefilm und sorgt für strapazierfähigen und alkoholbeständigen Spiegelglanz im WET LOOK-Charakter. Nach nur 20 Minuten Trocknungszeit ist die behandelte Fläche wieder begehbar. Ideal in Kombination mit der WET LOOK Wischpflege und dem Spray Cleaner.	10 l	6.294-430
<b>Spezialemlulsion seidenglanz (RM 742)</b> Beschichtet mit Wachswirkstoffen sorgt es für besonderen Seidenglanz auf Hartflächen. Mit RM 742 behandelte Flächen sind rutschhemmend, strapazierfähig und alkoholbeständig. Die schwermetall- und lösemittelfreie Emulsion ist zur Unterhaltspflege geeignet. RM 742 wird mit dem Mopp aufgetragen und kann mit einer Bodenreinigungsmaschine bis zum Hochglanz aufpoliert werden.	10 l	6.291-423

## Unterhaltsreinigung und Diskcleanern



<b>Wischpflege (RM 745)</b> Kraftvolle Hochglanzreinigung und milde Wischpflege für alle Oberflächenmaterialien. Speziell für Hochglanzböden wie z.B. WET LOOK-beschichtete Böden geeignet. RM 745 ist lösemittelfrei und bildet beim Trocknen keinerlei Schichten oder Wischstreifen. Manuell oder maschinell einsetzbar. Ideal in der Kombination mit der WET LOOK Spezialemlulsion und dem Spray Cleaner.	10 l	6.294-432
<b>Wischpflege (RM 746)</b> Reinigungsaktiver, neutraler Seifencharakter, der für einen strapazierfähigen und schmutzabweisenden Pflegeeffekt sorgt. Die kraftvolle Wirkung entfaltet sich auch bei hartem Wasser. RM 746 ist rutschhemmend und lösemittelfrei. Es ist manuell oder maschinell einsetzbar.	10 l	6.294-433
<b>Unterhaltsreiniger (RM 744 Bodenrein S)</b> Zur Verwendung in Scheuersaugautomaten konzipiert. Durch das enorme Schmutztragevermögen garantiert RM 744 die problemlose Beseitigung hartnäckiger Verschmutzungen auch bei schnelllaufender Automateinstellung. Die enthaltenen Pflegekomponenten schützen den Boden vor Auslauffeffekten und erleichtern nachfolgende Unterhaltsreinigung. Besonders geeignet im Lebensmittelbereich und in Einkaufsmärkten.	10 l 200 l	6.294-849 6.294-850
<b>Spray Cleaner WET LOOK (RM 747)</b> Der Spezialreiniger für Hochglanzflächen entfernt Absatz- sowie Begehpuren und schafft einen anhaltenden, strapazierfähigen und hochglänzenden Schutz- und Pflegefilm. Zudem repariert und frischt er WET LOOK RM 741-Beschichtungen erneut auf. Er ist alkoholbeständig, pflegeleicht und mit einer High Speed Disk pur zu verarbeiten. Ideal in Kombination mit der WET LOOK Spezialemlulsion und der Wischpflege.	10 l	6.290-794
<b>Spray Cleaner (RM 748)</b> Die effektive Nachbehandlung auf Wachsbasis. Die rutschhemmende Sprühemulsion repariert und frischt RM 740- oder RM 742-beschichtete Böden wieder auf und ist mit einer High Speed Disk pur zu verarbeiten. RM 748 ist lösemittel-, kennzeichnungs- und aromatenfrei.	10 l	6.294-435

## Hartflächen-, Fliesen- und Werkstattbödenreinigung



<b>Bodengrundreiniger (RM 69 ASF)</b> Für beanspruchte Zonen die richtige Wahl. Das kraftvolle Reinigungsmittel für Fußböden entfernt mühelos hartnäckige Fett-, Öl-, Ruß- und Mineralverschmutzungen und ist dabei lösemittel- und phosphatenfrei. In der Anwendung mit Bodenreinigungsautomaten oder auch sehr gut manuell einsetzbar.	10 l 30 kg 200 kg	6.294-423 6.294-424 6.294-425
<b>Bodenglanzreiniger, extra schaumarm (RM 755 ES)</b> Zitrusfrische für den Boden. Durchdringende Wirkstoffe entfernen schaumarm zähe Fett-, Öl-, Ruß- und Mineralverschmutzungen. RM 755 ES trocknet nach der Reinigung völlig streifenfrei auf; NTA-frei.	10 l 30 kg 200 kg	6.294-426 6.294-427 6.294-428
<b>Feinsteinzeugreiniger (RM 753)</b> Der kraftvolle und wohlriechende Reiniger für Feinsteinzeugfliesen löst zuverlässig hartnäckigste Fett-, Öl- und Mineralverschmutzungen. Mit einer sehr guten Benetzung der Oberflächen ist er manuell und mit Bodenreinigungsautomaten verarbeitbar. Der Reiniger beeinträchtigt nicht die rutschhemmenden Eigenschaften der Feinsteinzeugfliese.	10 l	6.290-968

## Sonderreinigungsaufgaben, Sonderprodukte



<b>Kristallisationsmittel (RM 749)</b> Verleiht kalziumhaltigen Steinböden eine widerstandsfähige Oberfläche – ohne zusätzliche Wachszusätze. Ideal zur Vergütung und Aushärtung von kalziumhaltigen Böden wie z.B. Marmor, Terrazzo und Betonwerkstein. Der kristallisierte Boden ist anschließend härter und strapazierfähiger. RM 749 glänzt durch geringen Verbrauch und Zeitaufwand.	10 l	6.290-038
<b>Zementschleierentferner (RM 751)</b> Mehr als nur ein durchschlagend kraftvolles Automaten-Grundreinigungsmittel auf saurer Basis. Es löst Zementschleier sowie Ablagerungen und Beläge, wie z.B. Kalk, Rost, Bier oder Milchstein. Extra schaumarm mit effektivem Korrosionsschutz. Es ist manuell oder maschinell (BR/BD) verarbeitbar und frei von Salz- und Phosphorsäure.	10 l 200 kg	6.290-705 6.294-797
<b>Bodenscheuerpulver (Abrafix)</b> Das Scheuermittel erhöht aufgrund seines Wirkstoffs die mechanische Wirkung auf die Bürsten, die nun mit erhöhten Kräften hartnäckigste Verschmutzungen und Verkrustungen entfernen können. Es entfernt z.B. Gabelstaplerspuren. Der Reinigungseffekt ist deutlich sichtbar. Wir empfehlen für beste Resultate parallel RM 69 einzusetzen.	10 kg	6.290-444
<b>Schaum ex (RM 761)</b> Schluss mit der Schaumbildung! Dieses Entschäumungsmittel ist hochwirksam gegen die störende Schaumbildung in Schmutzwasserbehältern. RM 761 ist laborgeprüfte Qualität und absolut wirtschaftlich im Verbrauch. Verwendbar im Bodenreinigungsautomat sowie in Sprühextraktionsgeräten.	10 x 200 ml 2,5 l	6.291-397 6.291-389
<b>Rolltreppenreiniger, neutral (RM 758 ASF)</b> Der intensive Hartflächenreiniger für Rolltreppen und Fahrsteige. Löst Fett-, Öl- und Mineralverschmutzungen bis ins letzte Detail. Der spezielle Korrosionsschutz schützt zusätzlich Gerät und Rolltreppenmaterialien. RM 758 ist lösemittel- und phosphatfrei.	30 kg	6.290-844
<b>Rolltreppengrundreiniger, sauer (RM 759 ASF)</b> Der kraftvolle Vorsprüher beseitigt hartnäckigste Verschmutzungen, wie z.B. Fett-, Öl- und Mineralablagerungen bei Rolltreppen und Fahrsteigen. Die speziellen Korrosionsschutzkomponenten sind äußerst materialschonend. RM 759 ist ausschließlich als Vorsprüher und nicht im Gerät zu verwenden. Ideal in der Kombination mit RM 758.	30 kg	6.290-848

# Geräteausstattung im Detail

Ausstattung	Gerät						Handgeführte Scheuersaugmaschinen										Aufsitz-Scheuersaugmaschinen												
	BD 17/5 C	BDS 33/190 C	BDS 43/150 C	BDP 43/410 C	BDS 43/Duo C	BD 53-1100	BR Vario 400	BR 400	BR 530/T/F/BAT Pack	BD 530/T/BAT Pack	BR 530 XL/XLT/XLF/BAT Pack	BD 530 XL/XLT/BAT Pack	BR 55/60 W Bp Pack	BD 55/60 W Bp Pack	BR 550	BD 550	BR 750 BAT Pack	BD 750 BAT Pack	BR 700 BAT Pack	BD 700 BAT Pack	BR Trike BAT Pack	BD Trike BAT Pack	BR 75/140 R Bp Pack	BD 75/140 R Bp Pack	BR 90/140 R Bp Pack	BD 90/140 R Bp Pack	BR 1000 BAT	BD 1000 BAT	BR 47/35 Esc
<b>Reinigungstechnik</b>																													
Bürstenwalzentechnik							●	●	●	●	●	●	●	●	●	●	●	●	●	●	●	●	●	●	●	●	●	●	●
Scheibenbürstentechnik	●	●	●	●	●	●			●	●	●	●	●	●	●	●	●	●	●	●		●	●	●	●	●	●	●	●
<b>Variabler Anpressdruck</b>						●	●						●	●	●	●	●	●	●	●	●	●	●	●	●	●	●	●	●
<b>Longlife-Saugturbine</b>												○	○	○	○	●	●	●	●	●	●	●	●	●	●	●	●	●	●
<b>Ein-/Abschaltautomatik der Saugturbine (durch Heben/Senken des Balkens)</b>												●	●	●	●	●	●	●	●	●	●	●	●	●	●	●	●	●	●
<b>Tiefentladeschutz der Batterien</b>								● <sup>3</sup>	● <sup>3</sup>	● <sup>3</sup>	● <sup>3</sup>	● <sup>3</sup>	●	●		●	●	●	●	●	●	●	●	●	●	●	●	●	●
<b>Fahrtrieb über Motor</b>								● <sup>1</sup>	● <sup>1</sup>	● <sup>1</sup>	● <sup>1</sup>	●	●			●	●	●	●	●	●	●	●	●	●	●	●	●	●
<b>Vorkehrichtung</b>												●						●			●	●	●	●	●	●	●	●	●
<b>Variable Arbeitsbreite</b>																●													
manuell															●														
elektrisch gesteuert																	●			●									
<b>Abnehmbarer Wassertank</b>	○	○	○	○	○	●	●																						
<b>Tank-in-Tank-System</b>								●	●	●	●	●	●	●			●	●				●	●						●
<b>Membransystem im Frisch-/Schmutzwassertank</b>															●	●			●	●									
<b>Wasserrecycling</b>														●	●	○	○	○	○	○	○	○	○	○	○	○	○	○	○
<b>Entsorgungsschlauch für Schmutzwasser</b>								●	●	●	●	●	●	●	●	●	●	●	●	●	●	●	●	●	●	●	●	●	●
<b>Anschluss für ASA 80 Wasserrecycling</b>								○	○	○	○	○	○	○	○	○	○	○	○	○	○	○	○	○	○	○	○	○	○
<b>Batterie-Ladegerät eingebaut</b>								● <sup>2</sup>	● <sup>2</sup>	● <sup>2</sup>	● <sup>2</sup>	● <sup>2</sup>	● <sup>2</sup>	● <sup>2</sup>			● <sup>2</sup>	● <sup>2</sup>	● <sup>2</sup>	● <sup>2</sup>	● <sup>2</sup>	● <sup>2</sup>	● <sup>2</sup>	● <sup>2</sup>	● <sup>2</sup>	● <sup>2</sup>	● <sup>2</sup>	● <sup>2</sup>	

● im Lieferumfang enthalten ○ Optional <sup>1</sup>Nur T-Versionen <sup>2</sup>Nur Pack-Versionen <sup>3</sup>Nur BAT/Pack-Geräte

**Damit können Sie rechnen:**



## Einfach sauber – die Kärcher Produktwelt

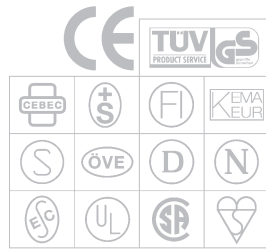
Ihnen die perfekte Lösung in Sachen Sauberkeit zu bieten, ist unser Ziel. Deswegen umfasst unsere Produktpalette alles, was Sie rund ums Thema Reinigung brauchen:



Nass- und  
Trockensauger



Dampfreiniger/  
Waschsauger



### Sicherheit geht vor

Selbstverständlich erfüllen die Kärcher Scheuersaugmaschinen alle internationalen Sicherheitsstandards.



### Maßgeschneiderte Finanzierung

Der wirtschaftliche Einsatz einer Scheuersaugmaschine hängt von verschiedenen Faktoren ab: Die wichtigsten sind Größe und Art der zu reinigenden Fläche, Reinigungsauftrag und nicht zuletzt die Geräte-Finanzierung. Auch hier bietet Kärcher maßgeschneiderte Lösungen von der Finanzierung über das Geräte-Leasing bis zum Full-Service Paket.



### Kundennähe

Weltweit gibt es mittlerweile über 36.000 Kärcher Verkaufspunkte. Überall dort finden Kärcher Kunden kompetente Beratung, Original-Ersatzteile, Betriebsmittel und Zubehör sowie professionellen Wartungs- und Reparatur-Service.



### Umwelt

Unser zentraler Produktions- und Vertriebsstandort in Winnenden wurde gemäß der strengen DIN EN ISO 14001 zertifiziert. Alle Prozesse in den Bereichen Entwicklung, Fertigung und Vertrieb entsprechen damit höchsten Umwelt- und Nachhaltigkeitsstandards.



### Reinigungskompetenz

Unser Verantwortungsgefühl gegenüber einer sauberen, lebenswerten Umwelt spiegelt sich in zahlreichen gesellschaftlichen Aktivitäten wider: Beispielsweise unterstützen wir weltweit die Instandhaltung bedeutender Kulturdenkmäler.



Hochdruck-reiniger



Kehr- und Kehr-saugmaschinen



Reinigungsgeräte für den privaten Anwender

Sie möchten mehr wissen über die Kärcher Produktwelt? Einfach Katalog anfordern.

Wir freuen uns auf Sie.

Klasse	Typ	Bestell-Nr.	Arbeitsbreite (mm)	Unterfahrhöhe (mm)	Bürstendrehzahl (U/min)	Bürstenanpressdruck (g/cm <sup>2</sup> )	Gesamtleistung (W)	Gewicht (kg)	Maße (LxBxH)
--------	-----	-------------	--------------------	--------------------	-------------------------	--	--------------------	--------------	--------------



→ S. 6-8

### Scheuermaschinen, Einscheibenmaschinen, Treppenreiniger

<b>BD 17/5 C</b>	<b>1.737-101</b>	170-200	-	0-470	-	120	5	360 x 160-200 x 330
<b>BDS 33/190 C</b>	<b>1.291-201</b>	330	260	190	-	500	22	420 x 330 x 1100
<b>BDS 43/150 C</b>	<b>1.291-202</b>	430	330	150	-	1000	41	550 x 430 x 1180
<b>BDP 43/410 C</b>	<b>1.291-204</b>	430	330	410	-	1300	46,5	550 x 430 x 1180
<b>BDS 43/Duo C</b>	<b>1.291-205</b>	430	330	150/300	-	1000/1300	42,5	550 x 430 x 1180
<b>BD 53-1100</b>	<b>1.291-120</b>	505	340	1100	-	1320	46	780 x 550 x 1200
<b>BR Vario 400</b>	<b>1.139-101</b>	400	110/170 <sup>1)</sup>	1080	450	1600	30	620 x 510 x 360
<b>BRS 40/550 C Carpet</b>	<b>1.139-115</b>	400	110/170 <sup>1)</sup>	550	60 Systemlösung	1000	30	560 x 520 x 380

<sup>1)</sup> ohne/mit Tank

Klasse	Typ	Bestell-Nr.	Arbeitsbreite (mm)	Behälterinhalt (l)	Flächenleistung (m <sup>2</sup> /h)	Bürstenanpressdruck (g/cm <sup>2</sup> )	Gewicht (kg)	Maße (LxBxH)
--------	-----	-------------	--------------------	--------------------	-------------------------------------	--	--------------	--------------

### Handgeführte Scheuersaugmaschinen

<b>BR 400</b>	<b>1.926-121</b>	400	420	8,5/10	400	250	31	530 x 420 x 365
<b>BR 530/BAT Pack</b>	<b>1.127-321/-331</b>	460	850	40/40	1840	240	55/55/110	1250 x 560 x 1070
<b>BR 530 XL/BAT Pack</b>	<b>1.127-421/-431</b>	530	850	40/40	2120	235	60/60/115	1250 x 630 x 1070
<b>BR 530 T BAT Pack</b>	<b>1.127-374</b>	460	850	40/40	1840	240	110	1250 x 560 x 1070
<b>BR 530 XL T BAT Pack</b>	<b>1.127-474</b>	530	850	40/40	2120	235	115	1250 x 630 x 1070
<b>BR 530 F BAT Pack</b>	<b>1.127-332</b>	460	850	40/40	1840	240	110	1250 x 560 x 1070
<b>BR 530 XL F BAT Pack</b>	<b>1.127-432</b>	530	850	40/40	2120	235	115	1250 x 630 x 1070
<b>BD 530/BAT Pack</b>	<b>1.127-341/-351</b>	460	850	40/40	1840	27	55/55/110	1250 x 560 x 1070
<b>BD 530 XL/BAT Pack</b>	<b>1.127-441/-451</b>	530	850	40/40	2120	24	60/60/115	1250 x 630 x 1070
<b>BD 530 T BAT Pack</b>	<b>1.127-375</b>	460	850	40/40	1840	27	55/110	1250 x 560 x 1070
<b>BD 530 XL T BAT Pack</b>	<b>1.127-475</b>	530	850	40/40	2120	24	115	1250 x 630 x 1070
<b>BR 55/60 W Bp Pack</b>	<b>1.384-121</b>	550	850/940	60/60	2475	100-250	115/235	1465 x 674 x 1162
<b>BD 55/60 W Bp Pack</b>	<b>1.384-221</b>	550	850/940	60/60	2475	35-40	115/235	1465 x 674 x 1162
<b>BR 550</b>	<b>1.067-401</b>	550-690	850	60/60	2800	255	100	1400 x 550-690 x 1110
<b>BD 550</b>	<b>1.067-403</b>	550	850	60/60	2200	30	90	1400 x 550 x 1110
<b>BR 750 BAT Pack</b>	<b>1.259-103</b>	650	940	80/80	2560	210	140/270	1384 x 674 x 1148
<b>BD 750 BAT Pack</b>	<b>1.259-104</b>	690	940	80/80	2780	38	140/270	1384 x 674 x 1148
<b>BR 700 BAT Pack</b>	<b>1.990-204</b>	650-850	1060	80/80	3400	260	220/420	1600 x 650-850 x 1090
<b>BD 700 BAT Pack</b>	<b>1.990-203</b>	690	1060	80/80	2800	35	200/400	1600 x 720 x 1090



→ S. 9-15

### Aufsitz-Scheuersaugmaschinen

<b>BR Trike BAT Pack</b>	<b>1.161-203</b>	640	940	80/80	2885	260	170/300	1740 x 760 x 1200
<b>BD Trike BAT Pack</b>	<b>1.161-204</b>	690	940	80/80	3150	35	170/300	1740 x 760 x 1200
<b>BR 75/140 R Bp Pack</b>	<b>1.246-121</b>	750	940	140/140	3000	290	230/550	1550 x 870 x 1340
<b>BD 75/140 R Bp Pack</b>	<b>1.246-221</b>	750	940	140/140	3000	47	230/550	1550 x 870 x 1340
<b>BR 90/140 R Bp Pack</b>	<b>1.246-321</b>	900	1060	140/140	3600	251	230/550	1550 x 940 x 1340
<b>BD 90/140 R Bp Pack</b>	<b>1.246-421</b>	900	1060	140/140	3600	48	230/550	1550 x 940 x 1340
<b>BR 1000 BAT</b>	<b>1.923-201</b>	1000	1400	200/200	5000	270	730	1800 x 1000 x 1300
<b>BD 1000 BAT</b>	<b>1.923-202</b>	1000	1400	200/200	5000	170	730	1800 x 1000 x 1300



→ S. 16-19



→ S. 20/21

### Rolltreppenreiniger, Abwasser-Recycling

<b>BR 47/35 Esc</b>	<b>1.310-103</b>	470	470	35/35	-	-	90	1150 x 480 x 1050
<b>ASA 80 Plus</b>	<b>1.953-801</b>	-	-	80	-	-	32	820 x 520 x 1125

Wir beraten Sie gerne:

**Alfred Kärcher Vertriebs-GmbH**  
Reinigungssysteme

Friedrich-List-Straße 4  
71364 Winnenden  
Postfach 800  
71361 Winnenden  
Tel. (0 71 95) 9 03-0  
Fax (0 71 95) 9 03-28 05  
www.kaercher.de  
E-mail: info@vertrieb.kaercher.com